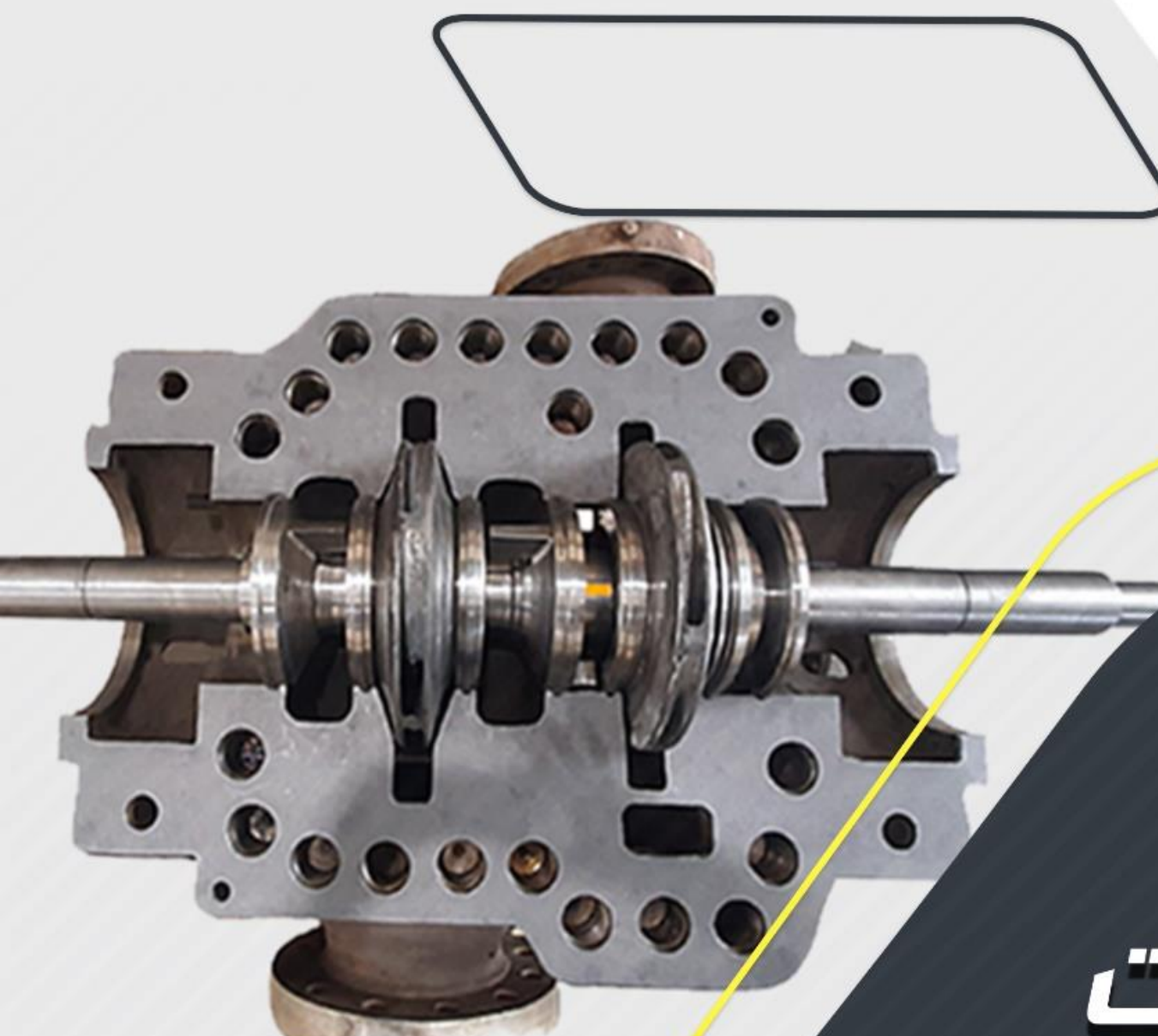




DANESH GHETE SAMIN



شرکت دانش قطعه تمین

DANESH GHETE SAMIN Co.

عضو شرک علمی و تحقیقاتی اصفهان

شرکت فنی مهندسی دانش قطعه تمین در سال ۱۳۸۹ با هدف طراحی، ساخت و تامین تجهیزات و قطعات صنعتی و مشاوره فنی تاسیس گردید. اکنون پس از گذشت چندین سال از فعالیت خود توانسته است در زمینه طراحی و ساخت بسیاری از تجهیزات صنعتی و در راستای تامین نیازهای جامعه و همچنین مهندسی معکوس و بومی سازی بسیاری از قطعات خاص و پیچیده فعالیت داشته باشد.

DANESH
GHETE
SAMIN

زمینه کاری:

۱. طراحی و ساخت مبدل‌های حرارتی و مخازن تحت فشار، حرارت و خوردگی
۲. طراحی، ساخت و تعمیر پمپ‌های دنده ای، گریز از مرکز و پیچی و قطعات زیر مجموعه با ملاحظات خوردگی
۳. ساخت زیر مجموعه های توربین سولار، راستون و ... و تعمیر بخش های سرد توربین های فوق
۴. طراحی و ساخت کمپرسورهای پیستونی و ساخت بخشهای زیر مجموعه
۵. طراحی و تولید ماشین آلات معدنی از قبیل سرنده تخت و گرد، سنگ شکن فکی و غلتکی، کلاسیفایز و طراحی و ساخت خطوط خردایش مواد معدنی
۶. تولید ماده ساینده گارنت، جهت سند بلاست، فیلتر اسیون و واتر جت

شرکت

دانش قطعه تمین

PUMPS
Our Best Products

DANESH GHETE SAMIN



تماس با ما:
آدرس دفتر مرکزی: اصفهان، شهرک علمی و تحقیقاتی اصفهان، ساختمان ابوریحان، واحد ۱۲۱

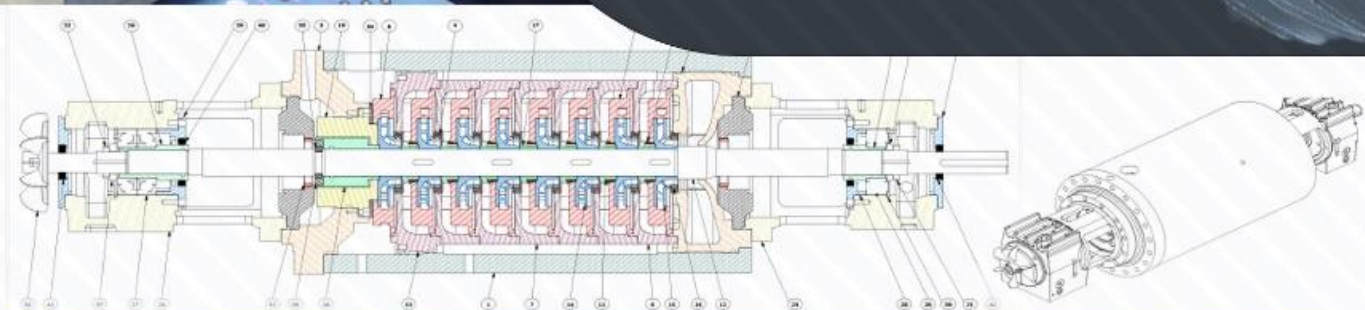
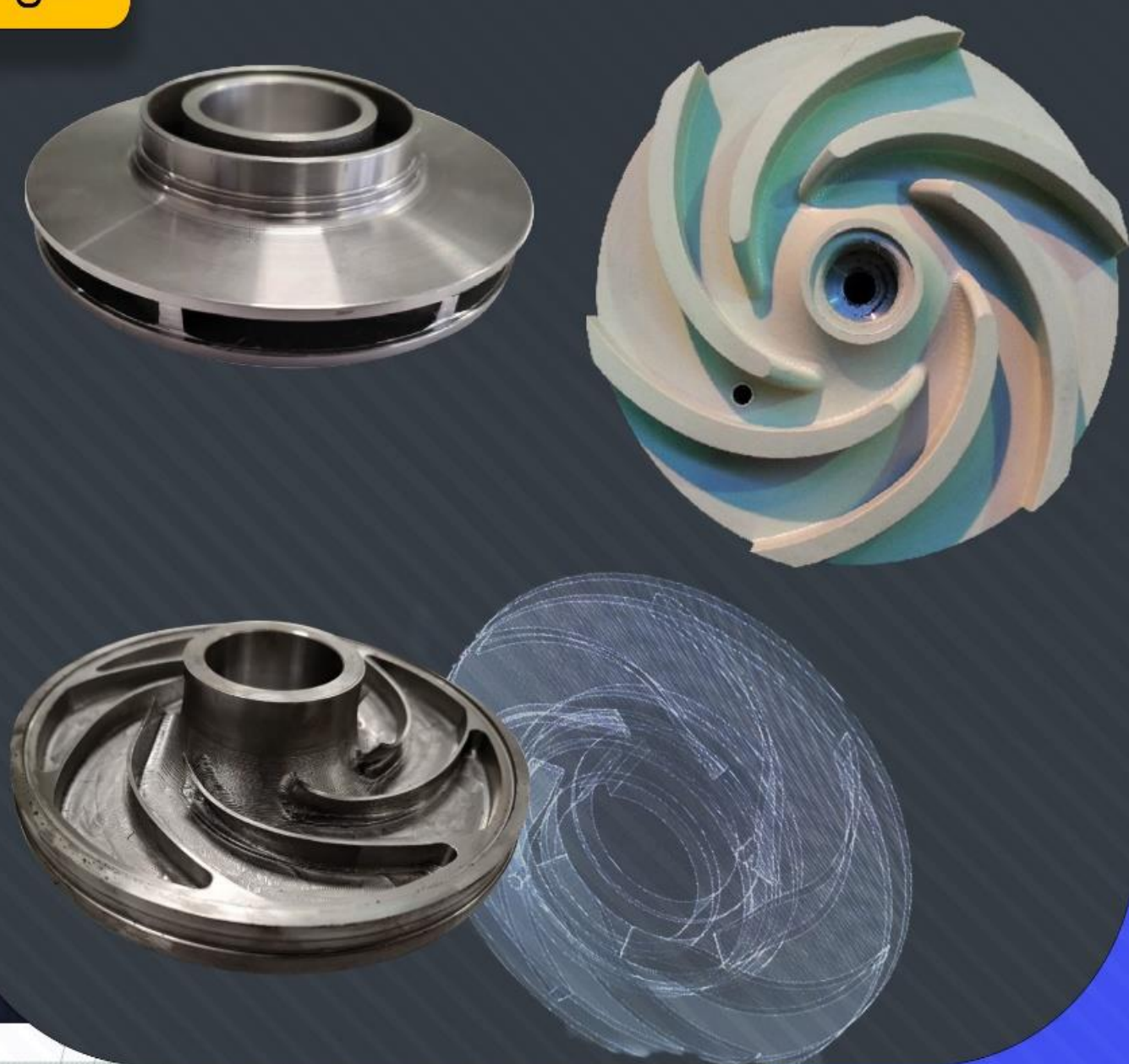
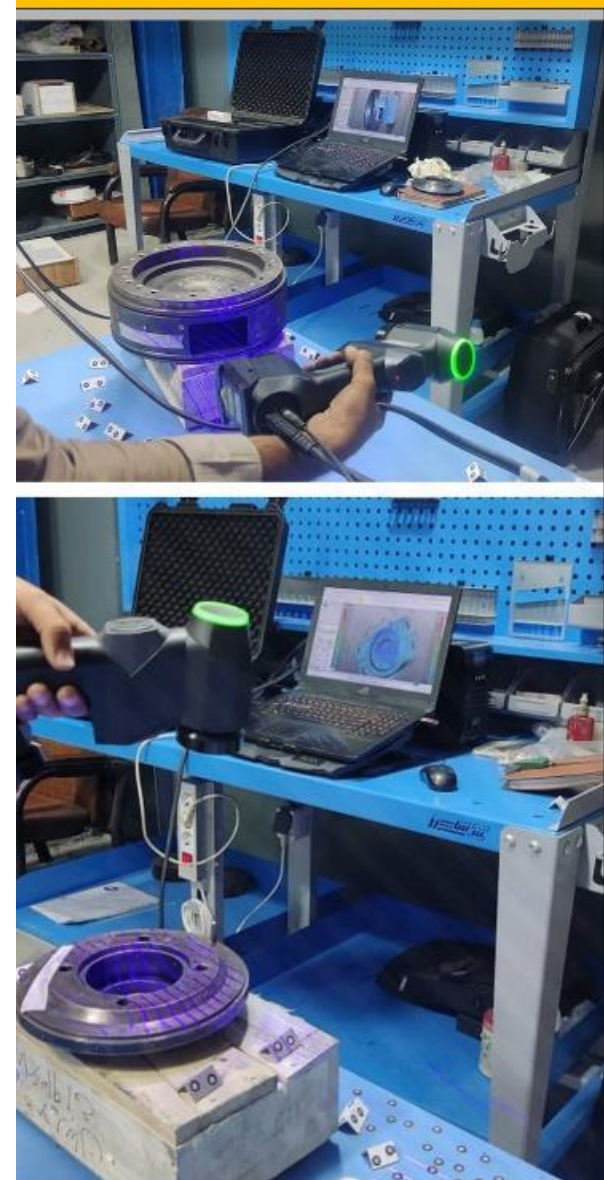
آدرس سایت: www.daneshgheteyesamin.ir

تلفن تماس: ۰۳۱-۳۳۹۳۲۴۴۰

فاکس: ۰۳۱-۳۳۹۳۲۴۴۱

ایمیل: dgs-co@istt.ir

کارفرما: شرکت پالایشگاه لاوان
سال: تولید: ۱۴۰۱



ساخت قطعات پمپ P-552

پمپ P552 از نوع BB5 API 670 دارای:

هد: ۲۶۷m

دبی: ۱۶/۵ تا ۲۸ مترمکعب بر ساعت

دور: ۲۹۵۰ Rpm

کلاس متریال: S6 API 670

سیال: LPG

استیج: ۸ عدد



DANESH GHETE SAMIN

کارفرما: شرکت خطوط لوله و مخابرات نفت لرستان
سال: تولید: ۱۴۰۰



پمپ دنده‌ای با عملکرد ۲۰۰۰ RPM و فشار کاری ۱۰۰۰ PSI می‌باشد که سیال نفت سفید (Kerosene oil) را با دبی ۴۵ LPM به محفظه احتراق توربین تغذیه می‌کند.



DANESH GHETE SAMIN

کارفرما: شرکت نفت و گاز آغاچاری و گچساران

سال: تولید: 1394

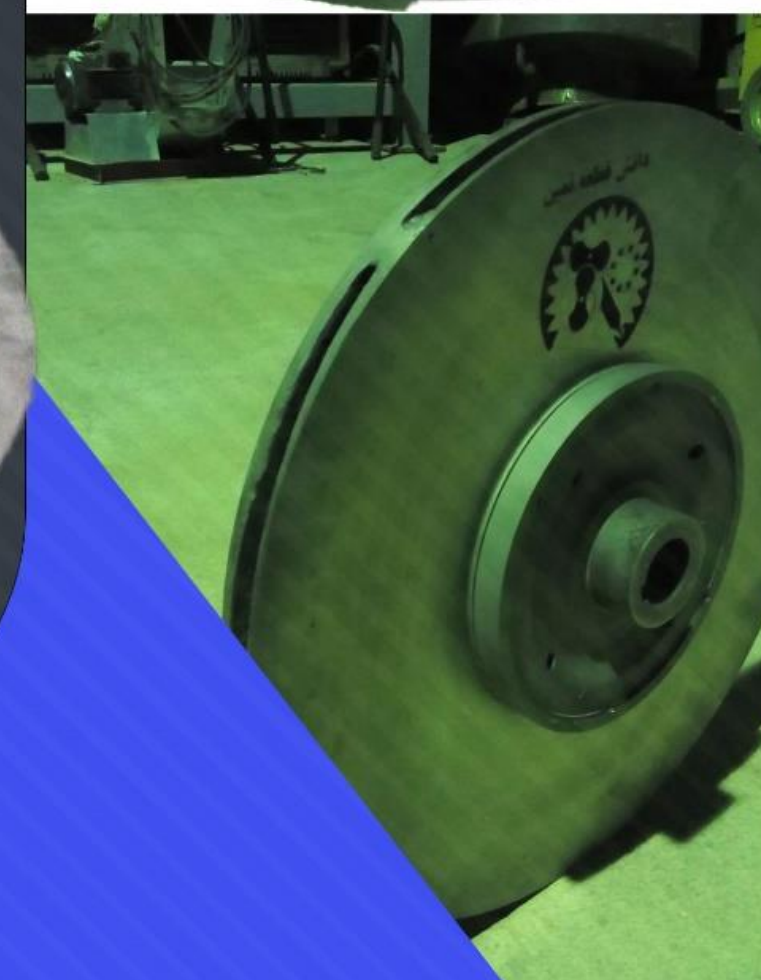


کارفرما: شرکت پالایش نفت آبادان

سال: تولید: 1393



427mm



قطعات یدکی کارخانه گاز مایع شرکت بهره برداری
نفت و گاز آغاچاری و گچساران
جنس چدن: 99940

پروانه پمپ اسید
سیال پمپ شونده: C_4 Hydrocarbons/spentacid

هد پمپ: 230m

سرعت دوران: 2982RPM

متریال: 20-ALLOY 20-204660

نوع پروانه: closed

قطر خارجی: 427mm



DANESH GHETE SAMIN



DANESH GHETE SAMIN

کارفرما: شرکت نفت و گاز گچساران
سال: تولید: 1401



Type: FLOWSERVE XX13

Material: supper duplex (Z 100) - S32750

Model: 4WXB-11B7

Casting, forging, machining

WC HPHVOF coating

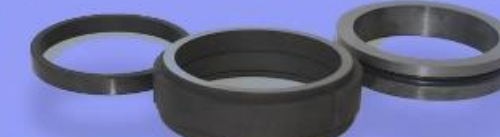
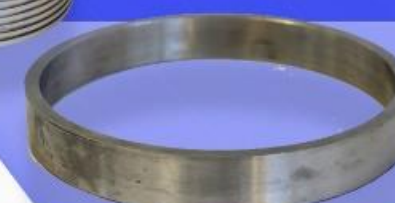


DANESH GHETE SAMIN

کارفرما: شرکت نفت و گاز گچساران
سال: تولید: 1401



پمپ P100
از نوع API 672, API 610 دارای:
هد: 325m
دور: 2950 Rpm
دبی: 223 مترمکعب بر ساعت
فشار طراحی: 5 مگا پاسکال



DANESH GHETE SAMIN